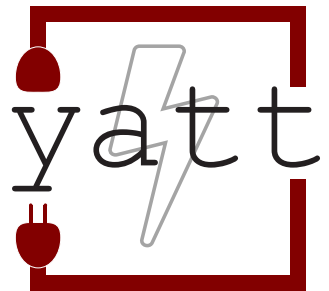


YET ANOTHER TEST TOOL

Charge Stations

Qualitätssicherungs-Werkzeug für Ladesäulen



DAS Produkt

Qualitätssicherung ist ständiger Begleiter jeder Produktentwicklung. Gut gemacht gibt sie Herstellern die Sicherheit, Kunden qualitativ hochwertige Produkte zu liefern. Herstellern von Ladeinfrastrukturen eröffnet die Applikation yatt die Möglichkeit, die Qualität nach Vorgaben der Open Charge Alliance (OCA) automatisiert und in den aktuellen Protokollversionen zu sichern und anhand von Testauswertungen zu dokumentieren. Dazu können OCPP-Nachrichten protokolliert und zur Erstellung von Statistiken und Berichten genutzt werden.

yatt testet Ladeinfrastruktur gegen die Versionen 1.6 und 2.0.1 des Open Charge Point Protocol (OCPP). Die Steuerung ist sehr intuitiv. Notwendige Vorbedingungen von Testfällen werden automatisiert geladen und durchgeführt.

WARUM Wir?

- ✓ Einfache und sehr intuitive Steuerung der Applikation
- ✓ Erstellen von Testzyklen und Testfällen
- ✓ Automatisierte Steuerung und Konfiguration von Testfällen
- ✓ Umfangreiche Such- und Filteroptionen von Testfällen

EINE KURZE Übersicht über yatt

Bei der Entwicklung von yatt wurde auf größtmöglichen Bedienkonform geachtet. Hierdurch ermöglicht yatt eine schnelle und übersichtliche Konfiguration, Vorbereitung und Durchführung aller Tests, die auch das OCPP Compliance Test Tool anbietet. Es wurden eine einheitliche Farbgebung und aussagekräftige Icons gewählt.

The screenshot displays the OCPP Test Tool interface with the following components:

- Menü:** Test, Logs, Settings, Test Cycle.
- Suche + Filter der Testfälle:** Search for '7001', filters for Interactive, Has Charging Process, and Feature Profiles.
- Liste der Testfälle:** A list of test cases including '[xmu1] - send Local Auth List - Version mismatch', '[1001] - Cold Boot Charging Station - Reserved', '[7000] - Reservation without EvseId', '[7001] - Reservation: Occupied', and '[7002] - Reservation: Specific EVSE'.
- Testausführung und Übersicht:** A central area showing test execution progress for cases 1000, 3003, 6001, 2023, 7001, and 7002. It includes a JSON log snippet, a heartbeat status bar (green for success, red for error), and an error message: 'Heartbeat interval is not set to an interval of 10 seconds'.
- Details eines ausgewählten Tests:** A panel for case [6001] showing 'Heartbeat interval' and 'Availability'.
- JIRA Synchronisation:** A button in the top right corner.
- Playbook:** A button in the top right corner.

Abbildung 1: Übersicht über yatt

Parameter und Ergebnis

EINGABE Parameter

Tests sind parametrisierbar. An den erforderlichen Interaktionsstellen erfolgt eine dialogbasierte Abfrage von Parametern.

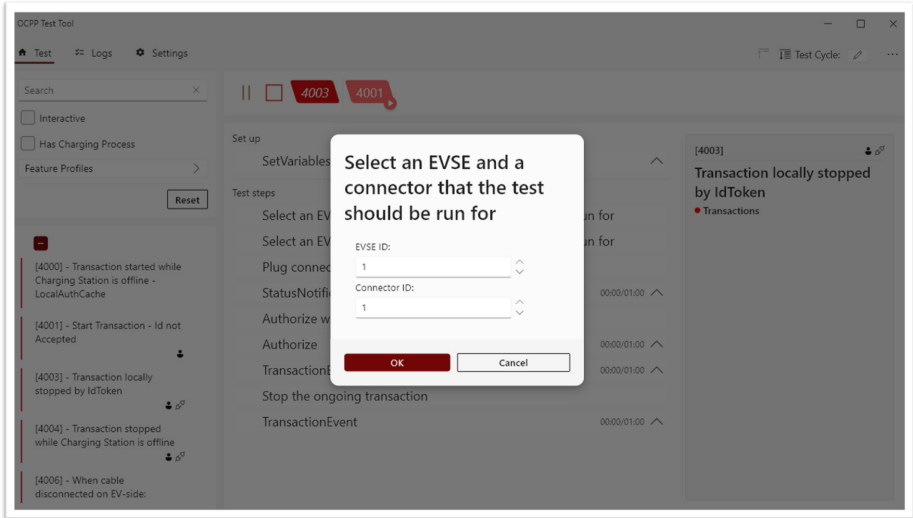


Abbildung 2: Eingabe von EVSE und Konnektor ID

ÜBERSICHT Testergebnis

Nach erfolgter Testdurchführung wird dem Nutzer von yatt eine kurze Testergebnisübersicht angezeigt. Detaillierte Informationen sind natürlich in der Logansicht des Tools einsehbar.

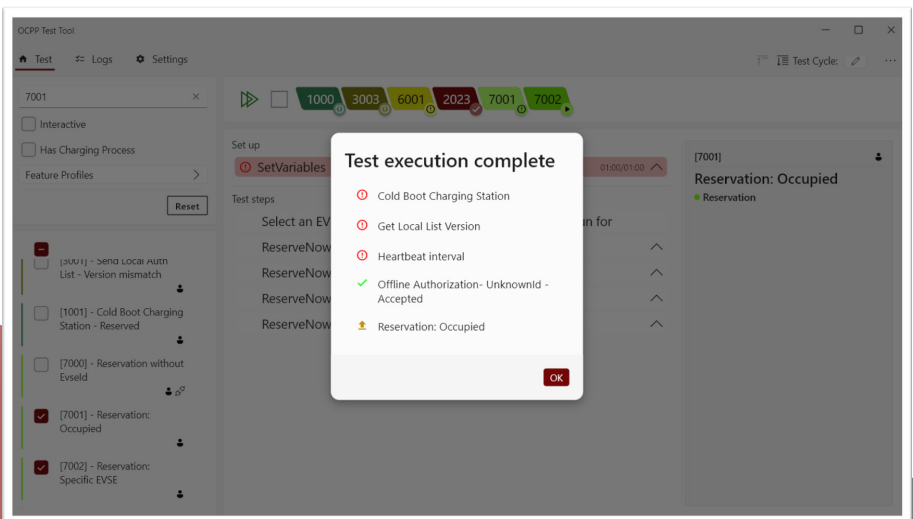


Abbildung 3: Anzeige des Testergebnisses nach Testdurchführung

Einblick in das Log und JIRA

ANSICHT Logs

Die Ergebnisse einer Testdurchführung lassen sich direkt in der Applikation anzeigen und filtern. Natürlich können diese auch exportiert werden.

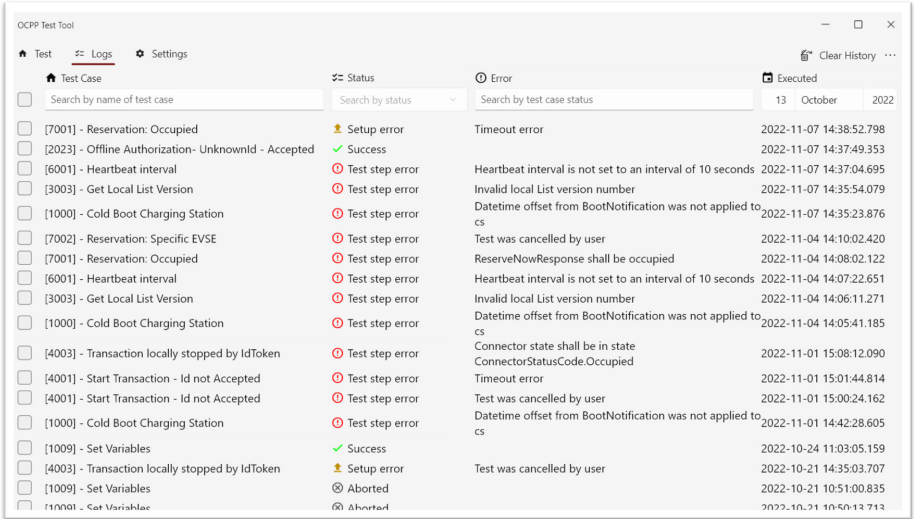


Abbildung 4: Anzeige des detaillierten Logs

ANBINDUNG JIRA

Testzyklen und Testfälle können via JIRA-Integration mit einer benutzerdefinierten Instanz synchronisiert werden.

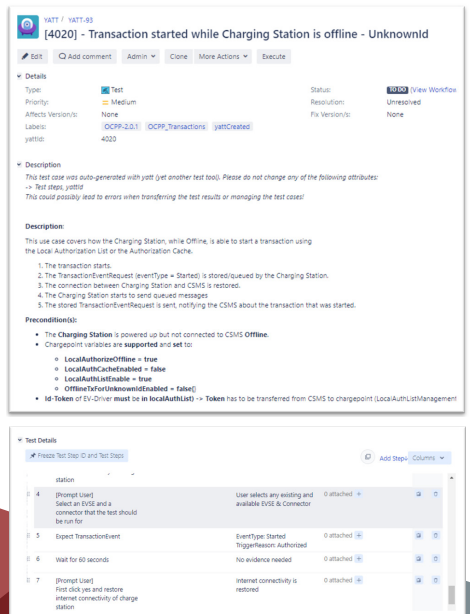
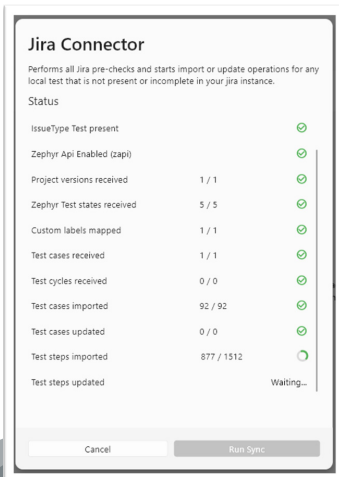


Abbildung 5: Synchronisation mit JIRA

OCPP 1.6 & OCPP 2.0.1

Unterstützung der OCA Protokollversionen 1.6 und 2.0.1 in einem Tool.

TESTFALL Ausführung

Automatisierte Ausführung von Testfällen für einen zielgerichteten, zeitsparenden Workflow.

DYNAMISCHE KONFIGURATION von Testfallvariablen

Automatisierte Just-In-Time Erfassung von Testvariablen durch dialogbasierte Nutzereingaben.

REAL-TIME Feedback

Echtzeit Ansicht von OCPP- & Error-Logs (inklusive wichtiger Datenpunkte wie z.B. Nachrichten-Timeouts) mit visueller Hervorhebung.

JIRA® (ZEPHYR & XRAY) Integration

Support der Testplugins Zephyr & Xray mit kompletter Synchronisation von Testzyklen und Testfällen.

ANSICHT Testfall

Intuitive und übersichtliche Anzeige von Nachrichten- und Testverläufen.

INTRINSISCHE DOKUMENTATION von Testfällen

Umfangreiche Darstellung der Dokumentation zu Testfällen sowie Such- und Filteroptionen nach verschiedenen Merkmalen.

ERSTELLUNG von Testzyklen

Defintion von Testzyklen in der Jira Umgebung und Import der Zyklen in die Test-Tool Suite.

FILTERN von Testabläufen

Zielgerichtete Filtermöglichkeiten mit Freitextsuche für Testfällen, nach Feature Profiles, Ladevorgängen, Benutzerinteraktionen und Ausführungsstatus.

UNSERE Features

	OCTT (1.6)	yatt
OCPP 1.6	■	■
OCPP 2.0.1		■
Ansicht Testfall	■	■
Testfall Ausführung	■	■
Einstellungsmenü	■	■
Anlegen von Environment-Profilen		■
Ansicht von OCPP-Nachrichten	■	■
Export von OCPP-Nachrichten	■	■
Real-Time Feedback		■
Dynamische Konfiguration von Testfallvariablen		■
Erstellung von Testzyklen		■
Filtern von Testabläufen		■
Intrinsische Dokumentation von Testfällen		■
JIRA® (Zephyr & Xray) Integration		■

JIRA ist ein Warenzeichen der Atlassian Ltd.
Zephyr ist ein Warenzeichen der SmartBear Software Inc.
Xray ist ein Warenzeichen von Xblend



Kaufmännischer Leiter

Dr. Timo Lühr

Telefonnummer: +49 (0)531 / 250 39 40

E-Mail: Timo.Lühr@yasc.de

Account Manager

Marten Staudenraus

Telefonnummer: +49 (0)176 / 3638 29 73

E-Mail: Marten.Staudenraus@yasc.de



Lead Developer

Sherwin Parvizian

Qualitätssicherung

Hinrich Wesche

